

FAKTAARK — GUIDE TIL INSEKTTYPER



Guldsmede (her blå mosaikguldsmed)

De smukke guldsmede er glubske rovdyr med kæmpestore sammensatte øjne. De flyver hurtigt og griber byttet i luften. De ægte guldsmede sidder med vingerne lige ud til siden, når de hviler. Vandnymferne samler dem hen over ryggen.



Græshopper (her stor grøn løvgræshoppe)

Med sine lange ben og store lår er græshopper mesterspringere. Man kan kende løvgræshopperne ved, at de har lange følehorn, mens markgræshopper har korte.

Hos løvgræshopperne kan man se hunnens lange læggerør, der ligner en sabel.



Næbmunde (her Stribetæge)

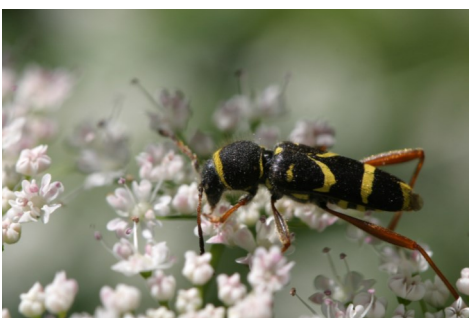
Tæger har som andre næbmunde munddele, der er ombygget til en slags sugerør. Denne kanyleformede snabel stikkes ind i planter eller byttedyr, og bruges til at suge føden op med.



Biller I (her 7-prikket mariehøne)

Biller mærkes ofte hårde på grund af deres dækvinger og så har de bidende munddele. Der er mange forskellige typer biller - nogen har lange ben (løbebiller) andre lange "snuder", i hvis spids munddelene sidder (snudebiller).

Nogen har som mariehøns flotte advarselsfarver.



Biller II (her lille hvepsebuk)

Der er stor forskel på form, farve og levevis hos billerne. Træbukke med deres lange følehorn lægger fx deres æg i træer, hvor deres larver gnaver gange.

Møgbiller er nok de mærkeligste, da deres larver lever i eller af dyrelorte.



FAKTAARK — GUIDE TIL INSEKTTYPER



Tovingede (her al. svirreflue)

Fluer kender vi så godt. Nogen sværmer om os, når vi spiser, sidder på dyrelorte eller hygger sig i blomsterne. Svirrefluer har farver som hvepse og bier, men er en helt uskadelig flue, der lever af nektar. Fluer har antenner med en lille klump hår på.



Tovingede II (stankelben)

Stankelben er store myg, der ikke kan stikke. Dette er desværre ikke tilfældet for stikmyg, som kan være en ren plage.

Hos myg og stankelben er antennerne trådformede og sat sammen som perler på en snor.



Sommerfugle (her dukat-sommerfugl)

Dagsommerfugle er som flagrende juveler - smukke, ofte farvestrålende og med flotte mønstre.

De to lange antenner bruges bl.a. til at "lugte" sig frem til den søde lugt af blomster eller gærende frugt. Med deres snabel kan de suge fx nektar fra blomsterne.



Årevingede (her rød skovmyre)

Myredronningen og hanmyrer har faktisk vinger og bruger dem under deres parringsflugt. De arbejdsmyrer vi oftest møder er vingeløse.

Bier, humlebier og gedehamse har en stikkebrod, der anvendes til forsvar.