

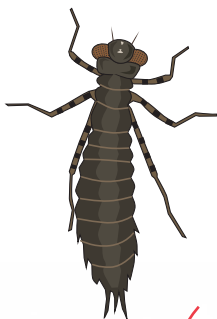
Frøæggene ligger i store klumper



10 VANDHULSDYR

Her er et lille udvalg af de dyr, du kan møde i et vandhul. En del af dyrene er larver eller nymfer af flyvende insekter. På tegningen kan du se nogle af de små dyr – og læse lidt om dem.

Tekst: Malene Bendix. Tegninger: Eva Wulff.



GULDSMEDELARVE

// (op til 40 mm)

Guldsmeden borer sine æg ind i vandplanter lige over vandspejlet – og næste forår kommer der en glubsk og altædende nymfe ud. Den kan leve 3 - 4 år i vandhullet, før den bliver til en voksen guldsmed.



Guldsmeden er en af vores sejeste flyvere. Den kan skyde en fart på 30 km i timen og slår med vingerne 20 gange i sekundet.

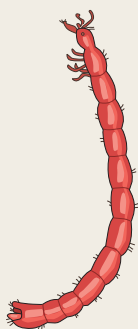
Du kan høre hannerne kvække for at tiltrække hunner



BUTSNUDET

FRØ // (op til 9 cm)

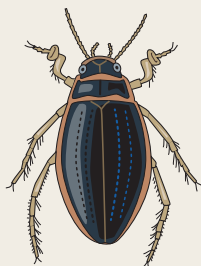
Butsnuget frø yngler i alle slags vandhuller i midten af april. Når en hun gyder sine æg, skynder hannen sig hen og befrugter dem. Æggene ligger i store klumper, som bliver til haletudser. Haletudserne får bagben og forben – og kravler på land omkring Sct. Hans. Frøerne lever tæt på vandhullet.



DANSEMYGGELARVE

// (10 – 25 mm)

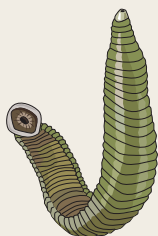
Du kender sikkert dansemyg. De svirrer omkring søer og åer om sommeren og lægger deres æg i vand. Ægget klækker til en lille rød larve. Larven lever i et rør i dyndet på bunden af vandet. Den er rød, fordi den har masser af hæmoglobin – det røde stof som binder ilt i vores blod. Derfor kan den klare sig næsten uden ilt.



VANDKALV

// (22 – 44 mm)

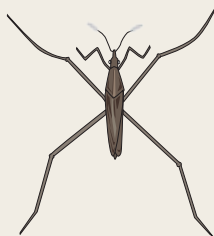
Den voksne vandkalv er et altædende rovdyr, der lugter sig frem til sit bytte. Den store bille henter luft oppe ved overfladen og bringer bobler med ned under sine dækvinger. Vandkalven lægger sine æg i levende planter under vand. Larven bider sig fast i andre dyr med sine kindbakker - og opløser og udsuger dyret.



IGLE

// (0,5 – 10 cm)

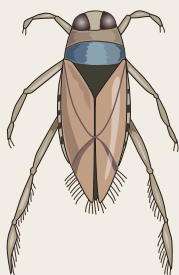
Iglen er en parasit, som sætter sig fast og suger blod af fx frøer, tudser og pattedyr. Den kan også suge en snegl helt ud. Iglen har en lille sugeskive omkring munden i forenden – og en stor sugeskive på bagenden. Den skærer et fint lille Y-formet snit i huden og spytter stoffet hirudin ind i såret. Det forhindrer blod i at størkne. Iglen bevæger sig med typiske igleformede bevægelser.



SKØJTELØBER

// (17 – 18 mm)

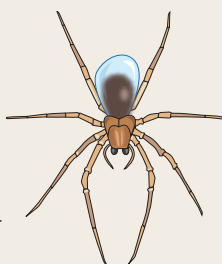
Skøjteløberne skøjter lynhurtigt hen over vandoverfladen på jagt efter bytte. De fire lange ben bagest danner et kryds, så skøjteløberens kropsvægt bliver fordele jævnt. Det gør at skøjteløberen kan stå på vandets overflade uden at synke igennem. Foran har skøjteløberen to korte ben, som den bruger til at gribe sit bytte med, før den suger det ud gennem sin snabel.



RYGSVØMMER

// (18 mm)

Rygsvømmeren er formet som en lille båd. Den ligger på ryggen i vandoverfladen og bevæger sig ved at bruge de bageste ben som årer. Det lyder sødt, men rygsvømmeren er et grådigt rovdyr, som kaster sig over de byttedyr som lander på overfladen – også selv om byttet er meget større end den selv.



VANDEDDEKOP

// (20 mm)

Vandedderkoppen er den eneste edderkop, som lever i vand. Den kan hente en luftboble oppe ved vandoverfladen og bringe den med sig ned under vandet. Luften sidder fast i en tæt pels af luftbindende hår på vandedderkoppens bagkrop. Den lever i næringsfattige vandhuller.



VÅRFLUELARVE

// (20 mm)

Vårfluens larver bygger småbitte huse af sandkorn, småsten, blade, træstumper eller sneglehuse. De fleste lever i rent vand og spiser døde planter. Larverne ånder med fine galletråde på bagkroppen og optager ilt fra det vandet.



VANDBÆNKEBIDER

// (15 - 20 mm)

Kender du en bænkebidder? Vand-bænkebidderen ligner den ret meget. Den kan både leve i rent og mere beskidt ferskvand. Vandbænkebidderen er cirka 1 cm lang og har to antenner og syv ens par ben. Den lever af døde planter.