

# Snit en træmand

Snit en træmand – eller en hel flok.

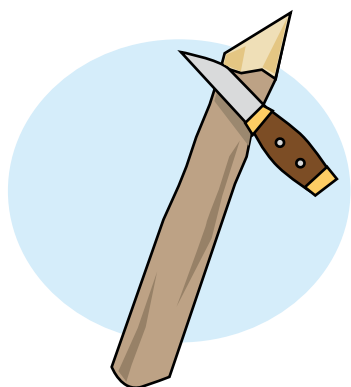
## Hvad skal du bruge

En god kniv, en frisk gren, sav eller grensaks, tusser, maling, pensler, lim.

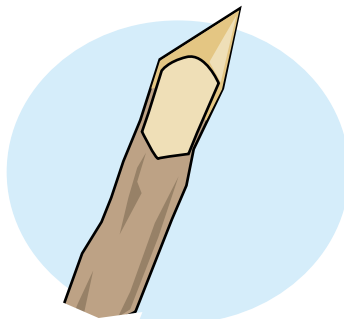
## Sådan gør du

Skær en frisk gren af et træ. Brug hassel, pil, ahorn eller en anden træart, der ikke tager skade af at miste en gren. Grenen skal være mellem 1,5 og 2,5 cm tyk – og så lang, at du har nok at holde i, mens du snitter.

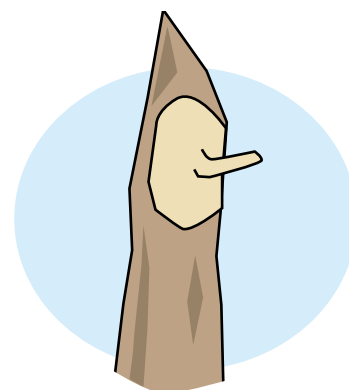
## Snit



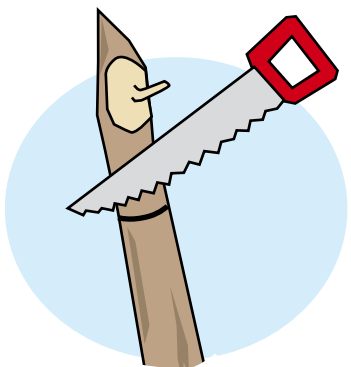
Snit først en rund eller spids hue i den ene ende af pinden.



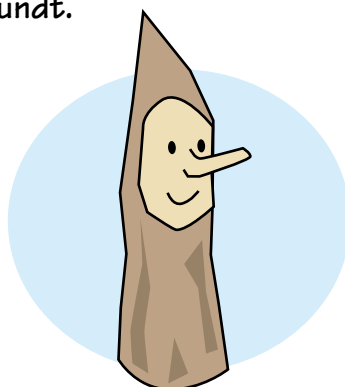
Snit så et ansigt – fx ved at snitte barken af på den ene side af pinden eller hele vejen rundt.



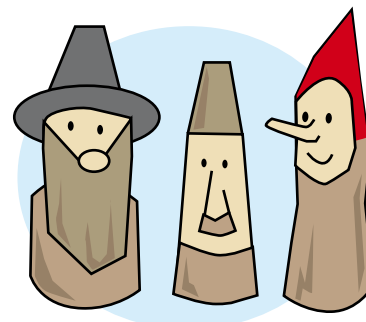
Du kan bruge små sidegrene som næse og arme.



Find ud af hvor lang din træmand skal være – og sæt et mærke. Klip eller sav grenen over ved mærket, så manden kan stå helt fladt.



Tegn øjne og mund med tusser og mal din træmands hat.



Lad din træmand stå og tørre – og skynd dig ud for at snitte en ny.

Navne: \_\_\_\_\_ Klasse: \_\_\_\_\_ Dato: \_\_\_\_\_ Sted: \_\_\_\_\_

# Byg et lille hus af træ

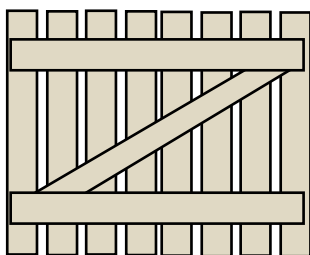
Byg et lille hus på en palle. I skal være flere sammen.

## Hvad skal I bruge

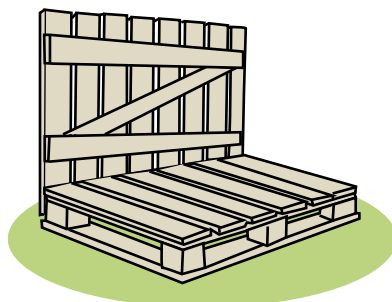
En palle, brædder, lægter, hammer, søm, sav, knibtang, tommestok, vinkel, papir, blyant.

## Tænk og tegn

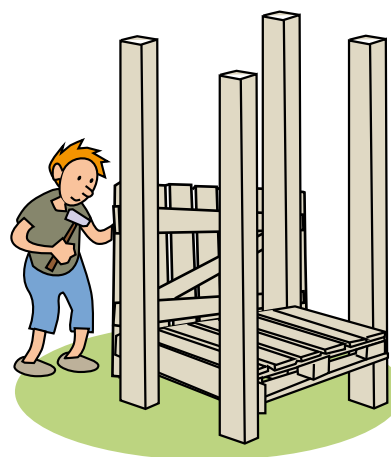
Først skal I tænke over, hvordan jeres hus skal se ud, og hvordan det skal sættes sammen. En palle er cirka 120 x 80 cm, så huset bliver lillebitte. Få gode ideer – og tegn jeres hus med mål på et stykke papir.



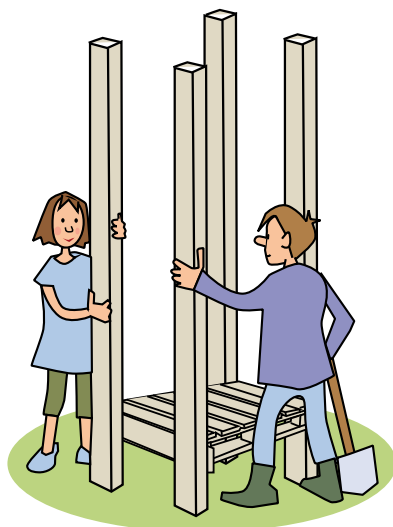
Byg to vægge af brædder.  
Husk skrå-stivere.



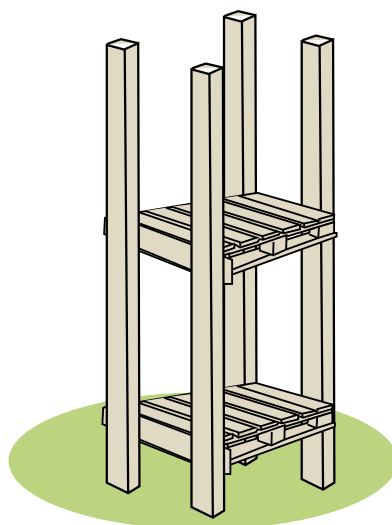
Væggene skal passe  
til pallen.



Sæt fire stolper i hjørnerne,  
som væggene kan sømmes  
på.



I kan også vælge at grave  
de fire hjørnestolper ned i  
jorden. Så står huset fast.



I kan bygge flere etager.



Husk at sætte skrå-stivere  
på, så huset står godt.

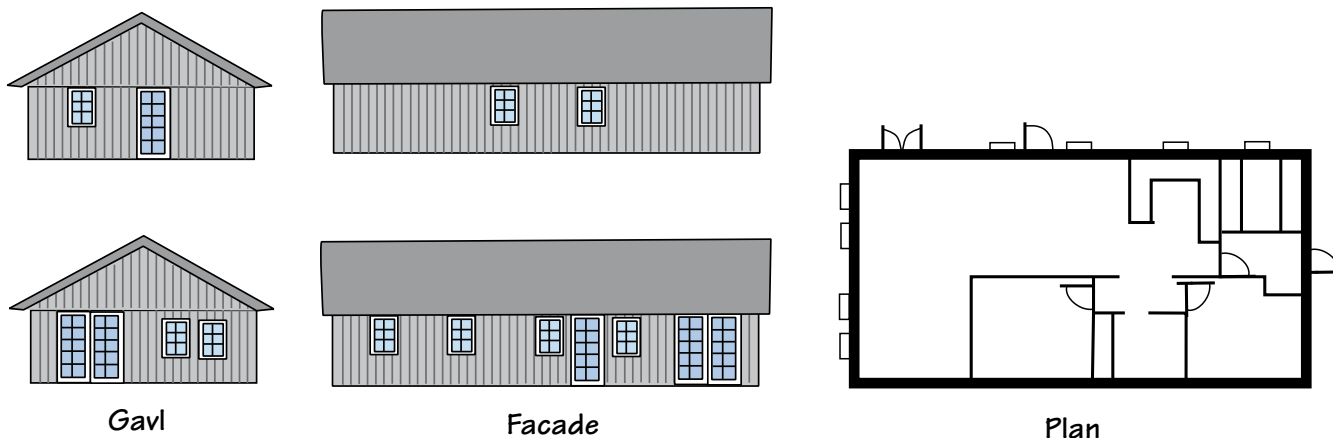
## Byg

Nu skal I bygge. Hjælp hinanden – og få hjælp af de voksne. Her er to måder at gøre det på. Find selv på flere. God arbejdslyst!

Navne: \_\_\_\_\_ Klasse: \_\_\_\_\_ Dato: \_\_\_\_\_ Sted: \_\_\_\_\_

# Det danske træhus

Hvordan ser det danske træhus ud? Vi ved alle sammen, hvordan det svenske Pippi-hus ser ud. Og den østrigske alpehytte med blomster udenfor vinduerne. Men hvordan ser det danske træhus ud? Læs i bogen om danske træhuse gennem historien. Gå på jagt efter danske træhuse i din by og på nettet. Og tegn dit bud på fremtidens danske træhus.



## Hvad skal du gøre

Mobil eller kamera, målebånd, ternet papir og blyant, gode ideer.

## Sådan gør du

- Undersøg træhuse i din by. Kig på fiskerskure, kolonihavehuse og store lader af træ – og find ud af, hvad du synes er pænt og grimt. Hvordan skal dit bud på fremtidens danske træhus se ud?
- Hvad skal der være i dit hus. Lav en liste over køkken, bad, stue osv.
- Hvor stort er sådan et hus? Mål et hus op, så du får en fornemmelse af hvor stort dit hus skal være.
- Hvordan kan huset gøres klimavenligt, bæredygtigt og let at genbruge, når det engang skal rives ned?
- Tegn en skitse til en plan over huset set ovenfra – og sæt mål på.
- Tegn en skitse af huset set fra alle sider – og sæt mål på.
- Tænk og tegn om.
- Tegn de endelige tegninger af fremtidens danske træhus.
- Mål huset op. Hvor meget træ skal du bruge?
- Hvor meget CO<sub>2</sub> vil du kunne gemme i dit hus, hvis der i 1 m<sup>3</sup> træ er 0,9 ton CO<sub>2</sub>?

Navne: \_\_\_\_\_ Klasse: \_\_\_\_\_ Dato: \_\_\_\_\_ Sted: \_\_\_\_\_